

MONTHLY MEMBERSHIP PROGRESS REPORT

District 335 A

Results as of: 12/31/2023

GMT:

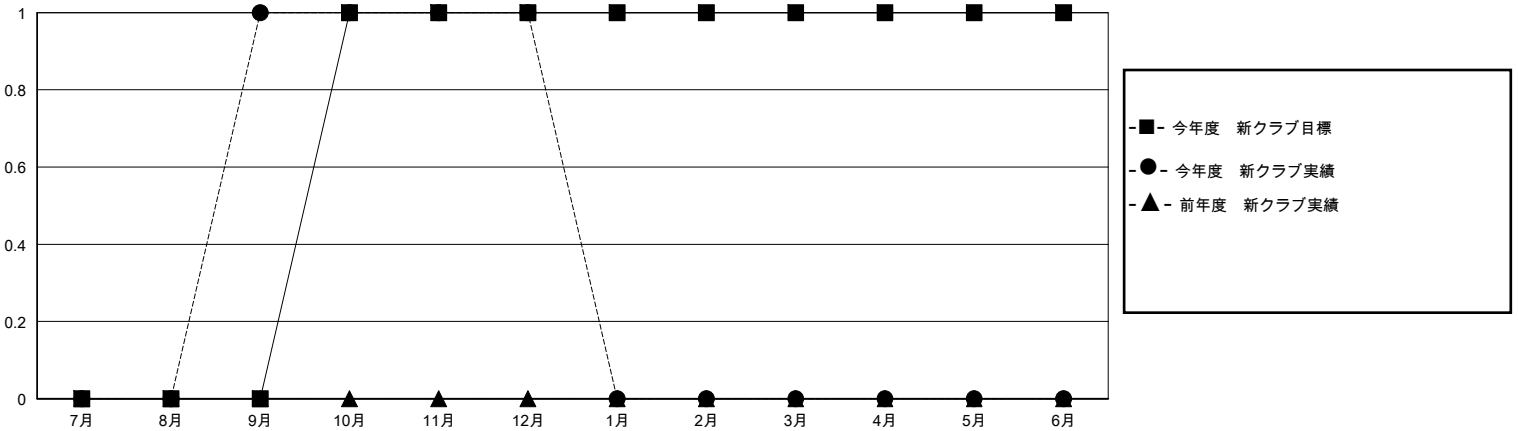
地域 JAPAN

GMT会則地域

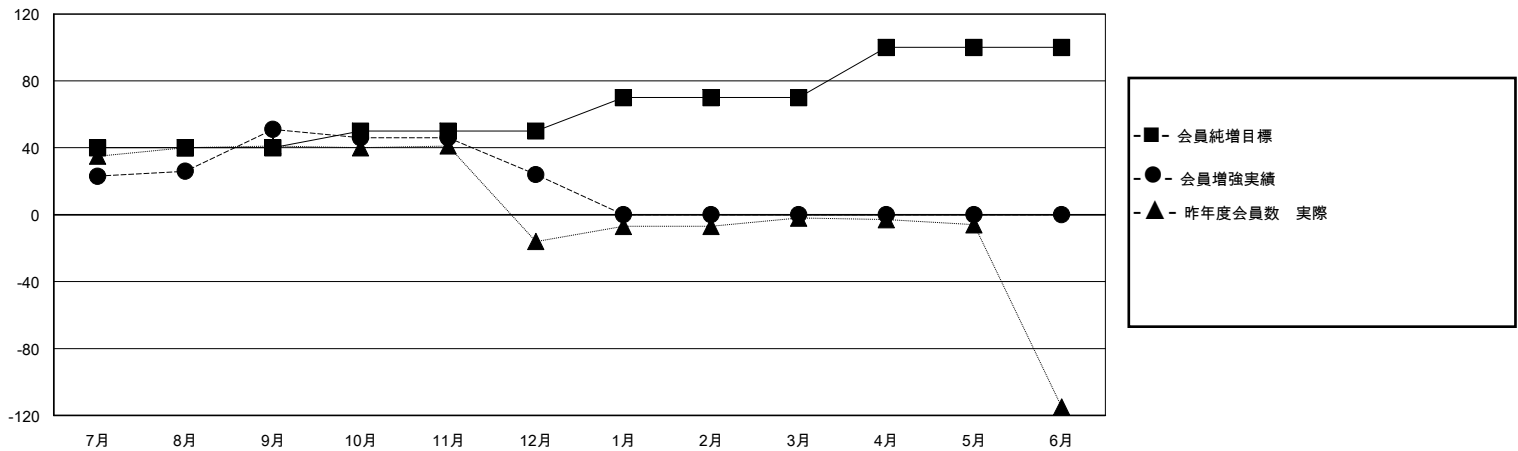
| クラブ | | | |
|--------------|--------|------|-------|
| 結果：2023-2024 | | | |
| 四半期 | 新クラブ目標 | 新クラブ | 解散クラブ |
| 7月/8月/9月 | 0 | 1 | 0 |
| 10月/11月/12月 | 1 | 0 | 1 |
| 1月/2月/3月 | 0 | 0 | 0 |
| 4月/5月/6月 | 0 | 0 | 0 |

| 名 | | | |
|--------------|--------|--------|--------------|
| 結果：2023-2024 | | | |
| 四半期 | 会員純増目標 | 会員増強実績 | 退会者(転籍を含む)実際 |
| 7月/8月/9月 | 40 | 87 | 21 |
| 10月/11月/12月 | 10 | 28 | 52 |
| 1月/2月/3月 | 20 | 0 | 0 |
| 4月/5月/6月 | 30 | 0 | 0 |

新クラブ目標及び実績累計



会員目標及び実績累計



| | | |
|------------|--------------------------------------|-------------------|
| 解散クラブ: 1 | 30 CLUBS OF 68 一名以上の新会員を登録 | 男女別 |
| | | 男性 1,347 (80.27%) |
| | | 女性 331 (19.73%) |
| 退会者 | 会員累計データを見るには、ここをクリック | 世帯主/家族会員合計 152 |
| 物故会員 7 | | 国際会費半額の家族会員 83 |
| クラブ解散 0 | | |
| その他 66 | | |
| 合計 73 | | |